

# La Laguna Gallega

CUATRO VALLES

LEÓN

## Un alto en el camino

Rodeada por los únicos robles que existen sobre el chano, la laguna Gallega fue parada obligada para los pastores trashumantes que utilizaban la antigua Cañada Real de la Plata o de La Vizana para alcanzar los puertos de Pandorado.

Motivo de riñas y disputas entre los vecinos de Sueros y Castrillo de Cepeda, la ley ha dado la custodia de la laguna al pueblo de Sueros.

Tradición y costumbre buscan distintos orígenes a su nombre; lugar de descanso de patos o gallos; merecida pausa para los comerciantes gallegos que llegaban con animales de labor (sobre todo bueyes) para su venta en alguna de las muchas ferias de la provincia; abrevadero para las cansadas merinas que trashumaban por la Cañada de La Vizana o camino Gallego hasta alcanzar los puertos leoneses.

La Cañada de La Vizana, que atraviesa el municipio de Villamejil por su extremo más oriental, podría ser una de las vías pecuarias más antigua de España. Conecta las dehesas extremeñas con los agostaderos leoneses.

A su paso por La Cepeda, el trayecto de la cañada se adaptaba al sistema de cultivo de la zona, denominado de año y vez, lo que hacía necesario alternar el camino en función de la hoja cultivada. Para ello se trazaban las coladas, sendas entre los campos en barbecho y los caminos de servidumbre. La tierra atravesada por los rebaños recibía a cambio un rico abono, fertilizante para la próxima cosecha. La colada de Ferreras fue utilizada sobre todo a partir del siglo XX, cuando los rebaños llegaban hasta Astorga en tren.

## La "farmacia" del Chano

La sabiduría popular pronto descubrió las propiedades curativas de muchas plantas silvestres. Fueron sobre todo las mujeres, herederas de la ancestral cultura recolectora, las depositarias de estos conocimientos, transmitidos de generación en generación por la palabra.

Aún perdura parte de este conocimiento en manos de unas pocas y afamadas curanderas cepedanas.

Entre los piornos, escobas y tojos de los chanos que circundan la laguna, se esconden numerosas plantas aromáticas y medicinales utilizadas en friegas, pócimas y aliños. Algunas de uso extendido son:

### Cantueso. *Lavandula stoechas*

Las flores y las hojas se utilizan en infusión por sus propiedades relajantes, ante la falta de apetito y para facilitar la digestión. De todos es conocido el aroma refrescante de la lavanda.

### Escoba. *Cytisus scoparius*

Los numerosos arbustos que en primavera adornan el chano con sus delicadas flores amarillas en forma de mariposa, siempre se utilizaron para fabricar bastas escobas con las que barrer la era, para mullir el ganado y como combustible en todos los hogares de la comarca.

### Tomillo blanco. *Thymus mastichina*

También llamado mejorana, su principio activo, el timol, se utiliza por sus propiedades balsámicas, expectorantes y antisépticas, muy útil en caso de catarro. Sirve también como condimento en la cocina por ser digestivo y muy aromático.



Pareja de azulones

## Las estaciones de la laguna

La laguna Gallega es un buen ejemplo de laguna somera, esteparia y endorreica. Esteparia porque la lámina de agua aparece en un ambiente semiárido y endorreica porque la naturaleza arcillosa del suelo permite que el agua se almacene en una cubeta impermeable del terreno. Sin entradas ni salidas, el agua de lluvia es el único aporte hídrico, de manera que en verano la laguna aparece prácticamente seca, reducida a una pequeña charca, mientras que en otoño e invierno, las reservas aumentan hasta ocupar una depresión de casi cinco hectáreas. La variación del nivel de agua con el paso de las estaciones determina que la vegetación acuática que caracteriza a estos ecosistemas, adapte su ciclo vital a la humedad disponible en cada momento.

Existe gran variedad de plantas acuáticas, sumergidas o flotantes, enraizadas o no en el fondo. Todas ellas presentan características comunes: apenas desarrollan raíces, carecen de cutícula en las zonas en contacto con el agua para tomar directamente los gases y minerales que necesitan para vivir, presentan tejidos muy flexibles para flotar en el agua y evitar fracturas y suelen tener los tallos huecos para poder transportar el aire hasta las raíces.

Algas y juncos están especialmente representados en la laguna, actúan como depuradores del agua por su capacidad para asimilar grandes cantidades de nutrientes y como filtros biológicos por retener los sedimentos con sus raíces.

Refugio para la fauna y flora de la zona, zampullines, azulones y fochas son algunas de las aves acuáticas que utilizan la laguna como lugar de descanso y alimento en época de migración.

Las variaciones en el nivel de agua, hacen que la fauna piscícola sea inexistente, sin embargo, ofrece inmejorables condiciones para anfibios como la ranita de San Antonio y la rana común.

Los insectos, que antaño motivaron la desecación de muchas zonas húmedas españolas por considerarse foco de infecciones y plagas, se hacen sentir con el calor del verano, cuando libélulas, caballitos del diablo, moscas y mosquitos entre otros muchos, ocupan con sus zumbidos la exigua lámina de agua.

Libélula



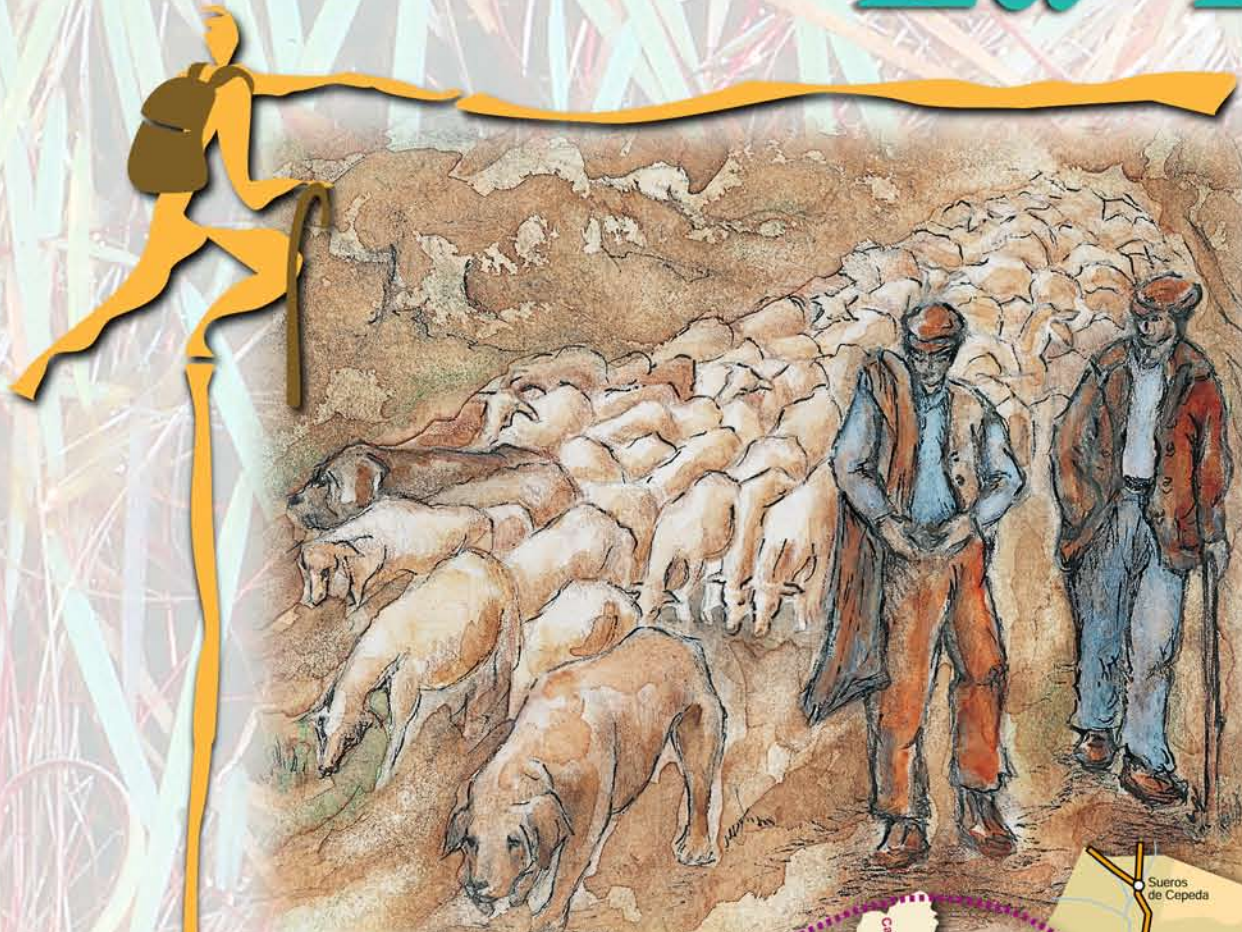
Ranita de San Antón



Rana común



Se ha editado un folleto con información detallada sobre la ruta, disponible en CUATRO VALLES



CUATRO VALLES  
Proyecto de la Comarca  
24200 LA MEDIANERA  
LEÓN • ESPAÑA  
Tel: 98 34 94 74 1666  
Fax: 98 34 94 74 1666  
e-mail: cuatrovall@cuatrovall.es  
www.cuatrovall.es



UNIÓN EUROPEA  
Fondos Europeos de Desarrollo Regional



Junta de Castilla y León



DIPUTACIÓN DE LEÓN