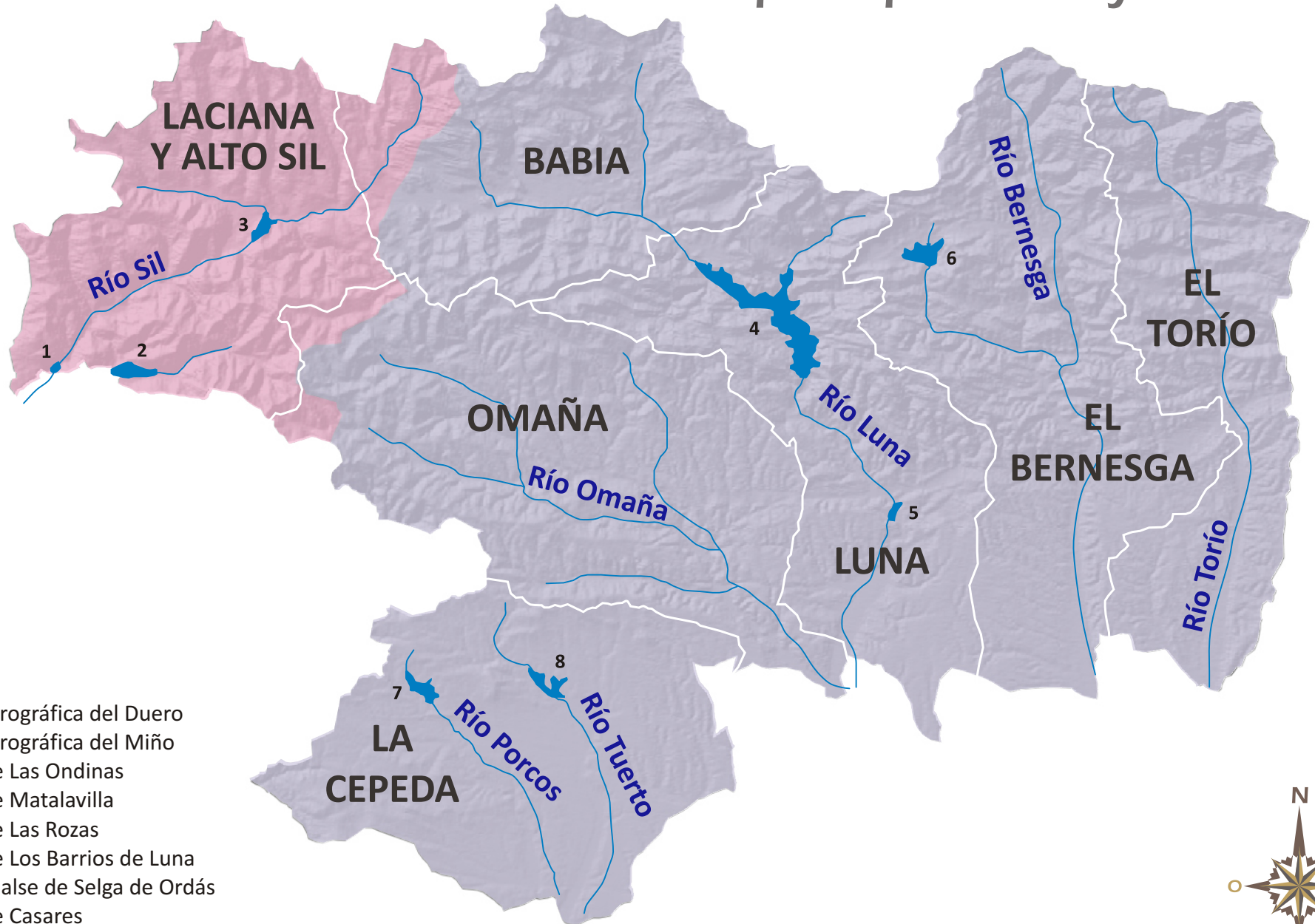


Cuencas hidrográficas y principales ríos y embalses



- - Cuenca hidrográfica del Duero
- - Cuenca hidrográfica del Miño
- 1- Embalse de Las Ondinas
- 2- Embalse de Matalavilla
- 3- Embalse de Las Rozas
- 4- Embalse de Los Barrios de Luna
- 5- Contraembalse de Selga de Ordás
- 6- Embalse de Casares
- 7- Embalse de Villagatón
- 8- Embalse de Villameca

